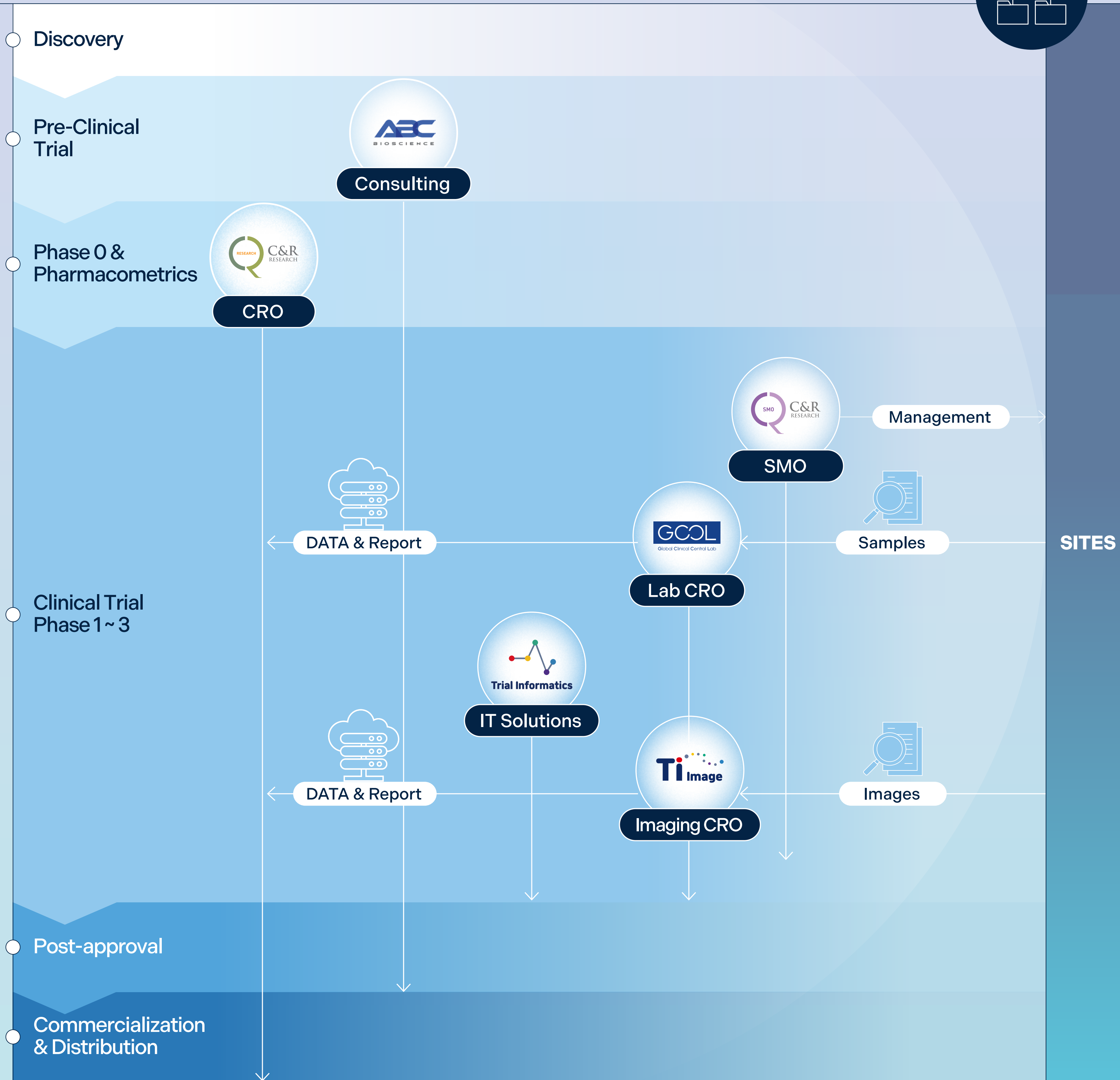


# PROMINENT NETWORK



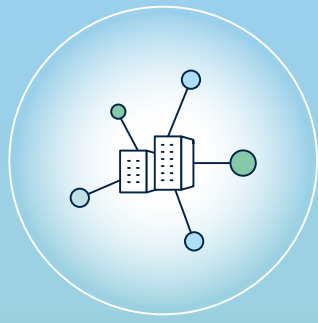
**FOR  
CLINICAL  
TRIALS**

# How we work together



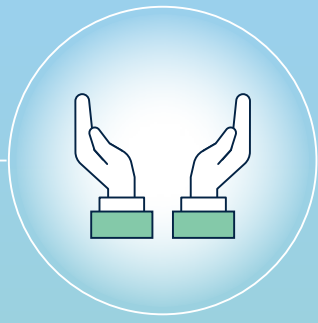
# Global CRO End-to-End Service Provider

씨엔알리서치는 1997년 설립된 임상시험수탁기관(CRO)로 제약·바이오 및 의료기기 회사 대상으로 임상시험 서비스를 제공하고 있습니다. 1,800건 이상의 레퍼런스와 500명 이상의 임상 전문 인력, 임상시험 전영역 Value-chain을 갖춘 Full Serviced CRO 입니다.



## Global CRO

C&R Research has an integrated range of worldwide network, which enhances its clinical trial expertise and extends the scope of services beyond expectation



## Full Service CRO

C&R Research is a total value chain CRO that provides end-to-end services and provides comprehensive therapeutic & new modality

### Service Offerings for Global Trials

글로벌  
임상시험  
수행 경험 보유

- Pharmacometric Analysis
- Early-phase Clinical Development
- Trial Management
- Data Management
- Regulatory Affairs
- Quality Assurance
- Medical Advisory/Consulting
- Statistical Analysis
- Pharmacovigilance

# All in ONE Lab for Clinical Trial

지씨씨엘은 임상시험 전주기 분석 서비스를 제공하는 임상시험 검체분석 전문기업입니다.



## Bio Analytical Lab

- 바이오마커, 분석법 개발 및 검증(R&D Lab)
- 면역원성(ADA), PK/PD, 바이오마커 및 중화 항체(FRNT/PRNT) 분석
- 감염성물질 분석을 위한 BL3 시설 운영

## Central Lab

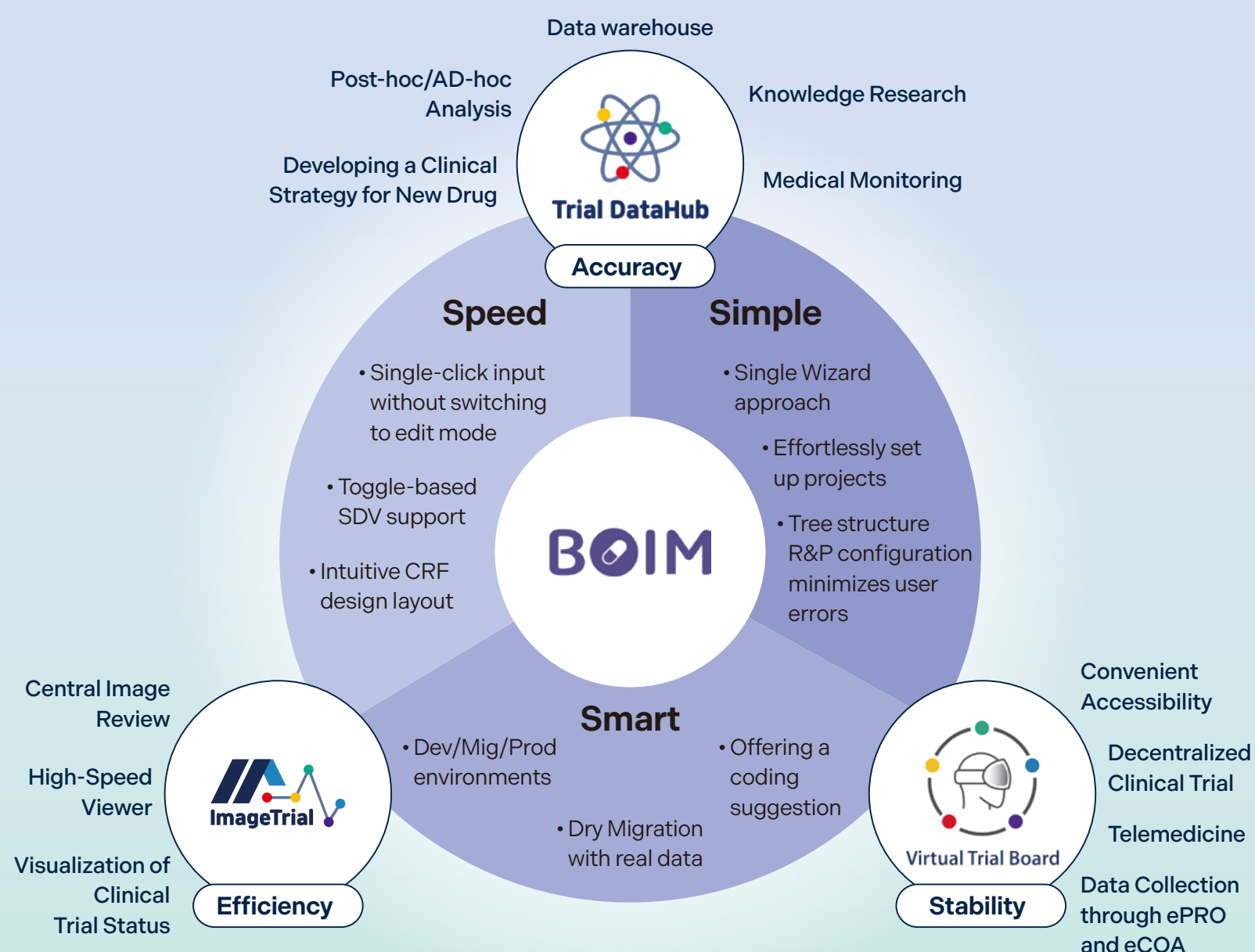
- 대규모 글로벌 임상 3상 경험 다수 보유
- 안전성 및 유효성 검사 (5,000여 검사 항목)
- PBMC, DNA/RNA Extraction 등 시료 전처리 및 바이오 बैं킹 시스템

## Project Management

- 전문 PM을 통한 고객 맞춤형 프로젝트 관리
- 프로젝트 기반 Lab Kit 제작
- 고객 포털 및 프로젝트 관리 플랫폼(G-HUB) 운영

# End-to-end solution for digital data management

트라이얼인포매틱스는 '전문성'을 기반으로 임상시험 데이터 IT 솔루션을 개발하는 기업입니다.



## 임상시험 디지털데이터 통합 관리 플랫폼

- TDH(Trial DataHub) : 임상시험 데이터 관리를 위한 All-in-one 플랫폼
- BOIM : 27년 임상시험 전문성을 기반으로 한 EDC 시스템
- ImageTrial : 임상시험 독립적 영상평가 솔루션
- Virtual Trial Board : 분산형 임상시험 솔루션

## 임상시험 데이터 활용을 통한 가치창출

- Central Imaging Review : 독립적 영상평가 서비스
- Medical Monitoring : 임상시험 케이스 리뷰
- Post-hoc/Ad-hoc Analysis : 추가 통계 분석 서비스
- Knowledge Research : 신약 임상개발 지식 제공

# Global Imaging CRO in APAC

티아이이미지는 싱가포르에 법인을 두고있는 APAC 1위 임상시험 이미징CRO로서 임상시험 전 주기의 다양한 적응증에 대한 독립적 영상평가 및 영상 데이터 관리 업무를 수행하고 있습니다.



## Service Offerings for Global Trials

- Scientific and Medical Consulting
- Project Management
- Site Standardization and Training
- Image Data Collection, QC and Processing
- Expert Independent Review(Centralized Review)
- Data Management
- Imaging Data Monitoring

# Global Leading Company in SMO business

씨엔알에스엠오는 임상시험실시 지원기관(Site Management Organization) 으로 숙련된 경험과 전문성을 갖춘 임상시험코디네이터를 통하여 성공적인 임상시험을 위한 최적의 솔루션을 제공합니다.



## Site Management

- 임상시험 및 시험대상자의 일정 관리
- 임상시험대상자에게 임상시험 관련 설명 지원
- 각종 채혈, 검사, 검체 보관 및 관리
- AE, SAE 보고 및 관리
- 증례기록서 및 근거문서 작성 및 관리
- 모니터링, 점검, 실태조사 준비 및 대응
- 임상시험과 관련된 제반 업무 수행
- 임상시험 기본문서 파일 보관 및 관리

## IRB Reporting

- 초기심의, 변경심의, 지속심의
- 종료보고, 결과보고
- SAE, SUSAR 보고
- Deviation/Violation 보고

## Statistics

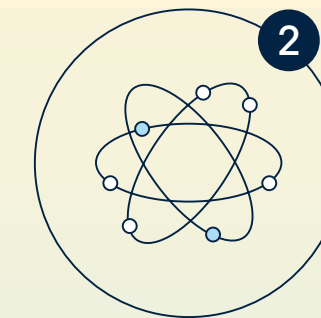
- Statistical consultant
- IDMC

# Life cycle strategy consulting for successful new drug development

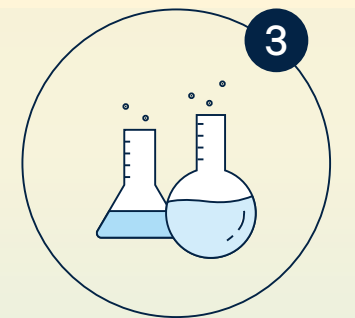
에이비씨바이오사이언스는 성공적인 신약개발 컨설팅, 연구단계에서 초기 임상시험까지 전주기 컨설팅을 제공합니다.



TPP, CDP를 포함한 개발계획 컨설팅



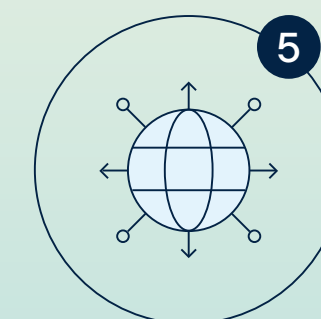
비임상시험의 설계 및 수행



비임상에서 임상으로의 전환



임상시험의 수행



글로벌 데이터 표준화

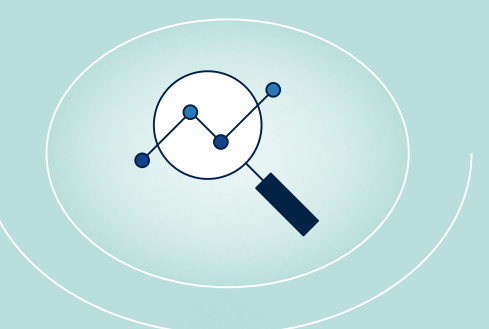


규제기관 맞춤 컨설팅

## Risk Mitigation



Quality Assurance



Speed&Convenience

# Our Strengths



## Expertise

- 각 분야별 한국을 대표하는 1위 기업

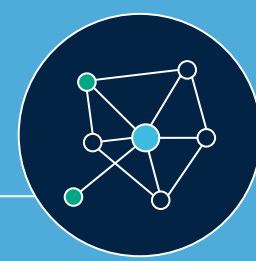
## Quality

- 국제 규제기관(FDA, EMA 등)의 관련 지침 준수
- ISO 규격 등 국제 표준을 참고하여 품질 관리 시스템 구축
- 규제기관 또는 Sponsor의 감사를 통해 품질 시스템 적합성 확인
- 각 기관 별 자체적인 품질 관리 시스템을 구축하고 운영하여, 임상시험 데이터의 신뢰성과 정확성을 확보

## Efficiency

- **효율성 극대화**  
각 기관을 통합적으로 활용할 경우, 임상시험의 전 과정에서 발생할 수 있는 다양한 문제점을 사전에 해결하고 효율성을 극대화 할 수 있음
- **빠른 업무**  
원활한 의사소통을 통한 빠른 의사결정으로 인해 임상시험의 전반적인 진행 속도를 향상시킴
- **데이터 신뢰성**  
데이터 수집, 관리, 분석 과정이 통합되어 데이터의 일관성과 신뢰성을 확보
- **비용 절감**  
중복되는 업무를 줄이고, 효율적인 자원 활용을 통해 비용을 절감할 수 있음

# Our Clients



Pharmaceuticals

BIOTECHS

Medical Device Companies

Health Food Companies

Cosmetic Companies

Health Authorities

Independent Investigators

Universities

Investigator Sites

CRO

# Service Areas



Oncology

Immunology

Neuroscience

Infectious Diseases

Metabolic Disorders

Cardiovascular Diseases

Ophthalmology

Hematology

Respiratory

Genitourinary

And others

# Contact us



**T** +82-2-6251-1500

**E** [BD@cnrres.com](mailto:BD@cnrres.com)



**T** +82-31-260-9111

**E** [GCCL@gccorp.com](mailto:GCCL@gccorp.com)



**T** +82-2-473-3736

**E** [cs@trialinformatics.com](mailto:cs@trialinformatics.com)



**T** +82-2-473-3735

**E** [BD@tiimage.com](mailto:BD@tiimage.com)



**T** +82-2-420-7002

**E** [BD@cnrsmo.com](mailto:BD@cnrsmo.com)



**T** +82-10-2655-6838

**E** [son.chaebin@abc-bioscience.com](mailto:son.chaebin@abc-bioscience.com)

